

மின்சார வாகனங்கள் - நுகர்வோர்கள் தெரிந்து கொள்ள வேண்டியவை (பகுதி - 3)

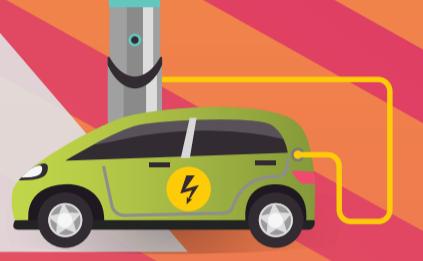
சார்ஜ் செய்யும் முறைகள்

பொது சார்ஜிங் ஸ்டேசன்கள் (Public charging stations [PCS])



வாகனத்தைப் பயன்படுத்தப் போகும் பகுதிகளில் உள்ள பொது சார்ஜிங் ஸ்டேசன்களைப் பற்றிய விவரங்களைத் தெரிந்து கொள்ள வேண்டும்

வீடு மற்றும் அலுவலகங்களில் பயன்படுத்தப்படக்கூடிய சார்ஜிங் ஸ்டேசன்கள் (Private charging at residences / offices)



நிறுவ ஆகும் செலவு



சார்ஜிங் நேரம்



நிறுவத் தேவையான இடவசதிகள்



சார்ஜிங் திறன்



தொழில்நுட்ப சாத்தியக் கூறுகள்

இயக்கு தொலைவு (Driving range)



ஒரு முறை முழுமையாக சார்ஜ் செய்தால் எவ்வளவு தொலைவு பயணிக்க முடியும் என்பதை தெரிந்து கொள்ள வேண்டும்.

பராமரிப்பு (Maintenance)



பொதுவாக, சாதாரண வாகனங்களைவிட பராமரிப்பு குறைவு. அங்கீகரிக்கப்பட்ட பராமரிப்பு நிலையங்களின் மூலமாக மட்டுமே பராமரிப்பு பணிகளை மேற்கொள்வது நல்லது.



சிட்டிசன் கன்ஸ்யூமர் அண்டு சிவிக் ஆக்ஷன் குரூப் (சி.ஏ.ஜி.)

புதிய எண். 246, பழைய எண். 277-B, டி.டி.கே. ரோடு, (ஜெ.ஜெ.ரோடு), ஆழ்வார்பேட்டை, சென்னை - 600 018.

தொலைபேசி 91-44-2466 0387/2499 4458